



CPTS SUD CÔTE-D'OR

Communauté Professionnelle
Territoriale de Santé



La CPTS

Sud Côte-d'Or

c'est...

« Un collectif d'acteurs en santé : la CPTS est par nature pluriprofessionnelle

- Une association loi 1901, créée à l'initiative de professionnels en santé de ville (en référence au Code de la santé publique), structurés en équipes de soins primaires ou isolés.
- Les établissements de santé, les établissements et services médico-sociaux, les professionnels du social et les acteurs de prévention ont vocation à y participer.

« Une volonté d'améliorer la prise en charge de la santé de la population :

- En renforçant la coordination interprofessionnelle.
- En développant les échanges entre les professionnels de santé libéraux et les acteurs des secteurs médico-sociaux et sociaux

« Un projet de santé commun et concret, issu d'un diagnostic territorial :

- Porté par une communauté d'acteurs de santé.
- Progressif et évolutif.
- Décliné sous forme d'actions.
- Validé par l'Agence Régionale de Santé (ARS).

« 6 Missions



01

Accès aux soins des patients

- Faciliter l'accès au médecin traitant pour tous les habitants du territoire.
- Améliorer la prise en charge des soins non programmés en ville.

Organisation des parcours pluriprofessionnels autour du patient

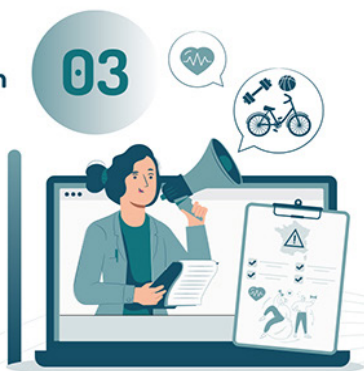
- Dépistage et prise en charge de l'enfant en surpoids.
- Addictions des adolescents.
- Projet de récupération améliorée après chirurgie.
- Améliorer la prise en charge sanitaire et sociale de la personne âgée tout en renforçant la coordination ville/établissement.

02



Développement d'actions territoriales de prévention

- Prescription d'activité physique pour les patients présentant des pathologies chroniques.
- Relais des campagnes nationales de prévention ou de dépistage.



03

04

Réponse aux crises sanitaires graves

- Élaboration d'un plan de réponse à une situation sanitaire exceptionnelle et mise en œuvre en cas de survenue effective d'une crise grave qualifiée par les autorités sanitaires.



Développement de la qualité et de la pertinence des soins

05



- Plaies chroniques et complexes.

06

Accompagnement des professionnels de santé sur le territoire

- Mettre en œuvre des outils de communication entre les acteurs du territoire et développer des actions afin de promouvoir le travail coordonné des professionnels de santé et des autres acteurs du territoire.
- Développer et faciliter l'accueil des stagiaires.



« Pour plus d'informations, n'hésitez pas à nous contacter

☎ 07 86 09 10 37 ✉ contact@cpts-sudcotedor.fr

📍 ZAC des Cerisières
31, rue Maurice Chantin - 21200 BEAUNE



🌐 www.cpts-sudcotedor.fr



« 1500 km²

« 86000 habitants

« 143 communes

« 420 libéraux

« Ensemble de structures sanitaires et médico-sociales